

GHID DE UTILIZARE

CONFIGURAREA INTERNETULUI MOBIL UNITE LA MODEME 3G/4G



Unité

CUPRINS

1. CONFIGURAREA MODEMULUI HUAWEI 4G WiFi	1
2. CONFIGURAREA MODEMULUI HUAWEI 3G	7
3. CONFIGURAREA MODEMULUI ZTE MF 80	11
4. CONFIGURAREA MODEMULUI ZTE 3G	17

Unité

1. CONFIGURAREA MODEMULUI HUAWEI 4G WiFi

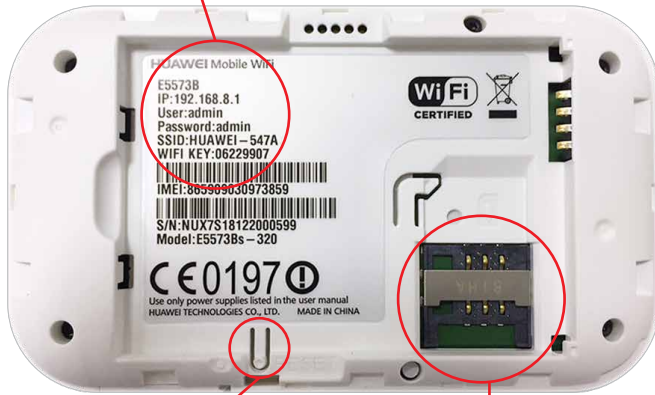
Specificații vizuale față:

1. Indicatorul **mesaj**
 - Verde: mesaj nou.
 - Intermitent verde: caseta de mesaje plina.
2. Indicator de **baterie**
 - Verde: baterie încărcată suficient
 - Verde intermitent: bateria se încarcă
 - Roșu: baterie este încărcată insuficient
3. Indicator de **semnal**
 - Verde: semnal puternic
 - Portocaliu: semnal slab
 - Roșu: lipsa semnal



Specificații vizuale spate (la scoaterea capacului):

Modelul
Adresa de acces
Login-ul de acces
Parola de acces
Denumirea
Parola WiFi



Butonul RESET

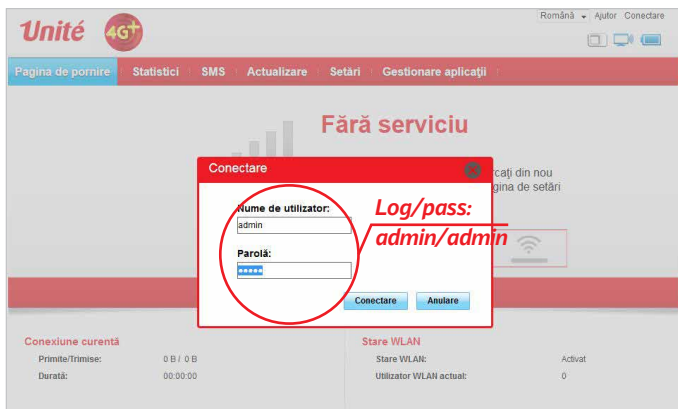
**Amplasarea SIM
cartela utilizatorului**

Interfața modemului Huawei (accesată prin browser):

Pentru a accesa interfața modemului, accesați adresa **192.168.8.1** >>

*Nume de utilizator este **admin** și
Parola la fel **admin***

- ! Dacă adresa IP este în conflict cu alte adrese IP din rețea, adresa IP a Mobile WiFi se va modifica automat. Încercați **192.168.9.1** în caseta de adrese.



Conectarea modemului

1. Este necesar de tastat butonul „Date mobile” pentru conectarea internetului.



Unité 4G+

Română | Ajutor admin | Deconectare

Pagina de pornire | Statistici | SMS | Actualizare | Setări | Gestionare aplicații

Fără serviciu

Deconectat
[Setări conexiune](#)

Butonul DATE MOBILE

Conexiune curentă

Primito/Trimise:	0 B / 0 B
Durată:	00:00:00

Stare WLAN

Stare WLAN:	Activat
Utilizator WLAN actual:	0

2. Pentru folosirea rețelei WiFi extinsă (până la 9 dispozitive) este necesar de tastat butonul



“Extender WiFi”

Unité 4G+

Română | Ajutor admin | Deconectare

Pagina de pornire | Statistici | SMS | Actualizare | Setări | Gestionare aplicații

Fără serviciu

Conectare nereușită la rețea. Încercați din nou mai târziu sau căutați rețele din pagina de setări rețea.
[Setări conexiune](#)

Butonul EXTENDER WIFI

Conexiune curentă

Primito/Trimise:	0 B / 0 B
Durată:	00:00:00

Stare WLAN

Stare WLAN:	Activat
Utilizator WLAN actual:	0

3. În cazul în care toți pașii au fost efectuați corect, va apărea inscripția „**Conectat**”.



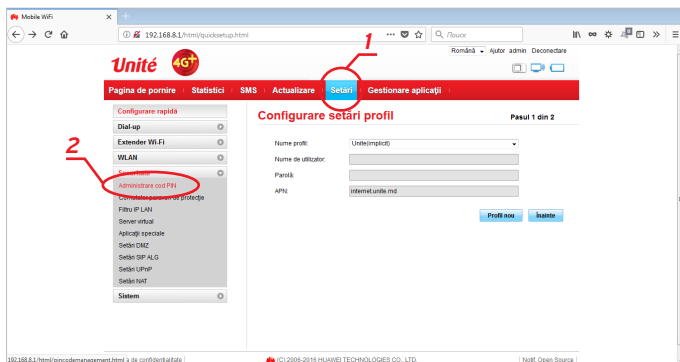
Verificarea codului PIN

Dacă parametrii de rețea al Mobile WiFi au fost configurați corect, dar nu puteți accesa Internet după conectarea dispozitivului, este posibil să fie activată opțiunea de verificare a codului PIN. Accesați la pagina de administrare web și introduceți codul PIN atunci când se solicită acest lucru. Pentru a evita introducerea codului PIN la fiecare conectare a Mobile WiFi, dezactivați verificarea codului PIN din pagina de administrare web.

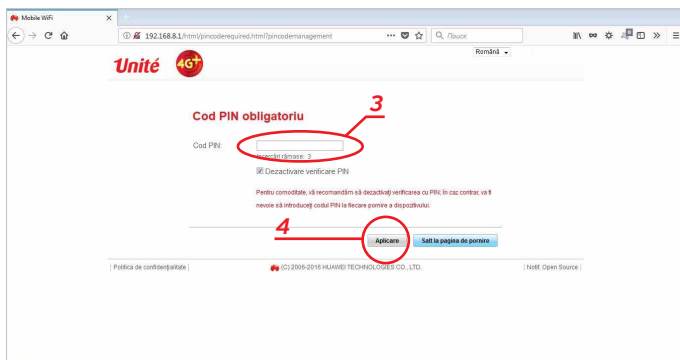
Notă: Codul PIN/PUK este livrat împreună cu cartela SIM.

Pentru a deconecta securitatea după PIN

1. Accesăm punctul (1) **Setări**, apoi selectăm punctul (2) **Administrarea cod PIN**.



2. În punctul (3) **Cod PIN** indicăm codul PIN al cartelei SIM, asigurăm că este bifat **Dezactivare verificare PIN**, după setarea codului PIN tastăm butonul **Aplicare** punctul (4).



2. CONFIGURAREA MODEMULUI HUAWEI 3G (accesarea prin aplicație)



Specificații vizuale:

- Led verde intermitent: de 2 ori odată la 5 secunde - în căutarea rețelei.
- Led albastru intermitent: Nu e lansată aplicația sau nu a fost tastat butonul **conectare** din aplicație.
- Led roșu: Lipsă SIM sau problemă cu rețeaua.
- Led albastru stabil: Funcționează totul OK.



Slot pentru MicroSD

Slot pentru SIM

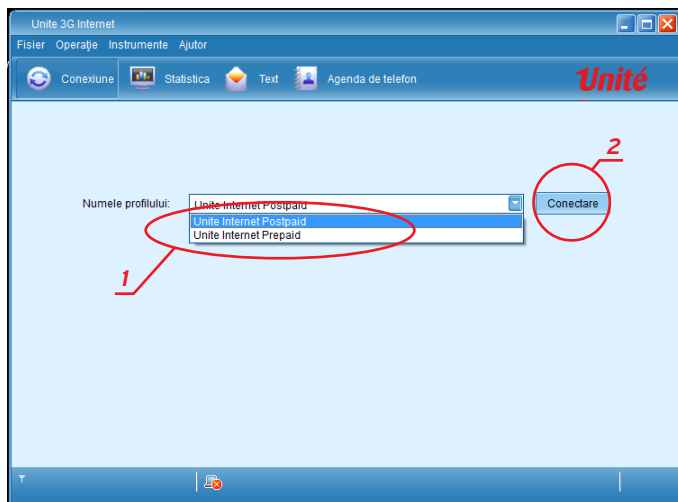


1. La conectarea modem-ului în PC va fi necesar de instalat aplicația „**Unite 3G Internet**”

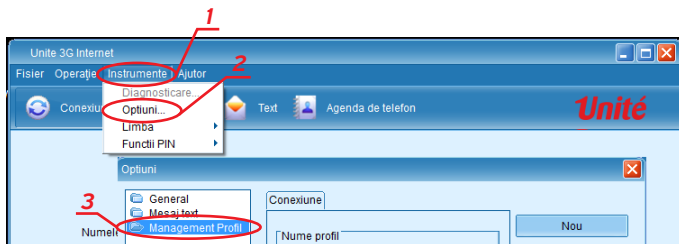


2. La accesarea aplicației conform pasului (1) „**Numele profilului**” selectăm profilul necesar:
Unite Internet Abonament – selectăm în cazul când utilizăm un număr la Abonament.
Unite Internet Prepay – selectăm în cazul când utilizăm un număr Prepay.

După selectarea profilului corect tastăm pasul (2) „**Conectare**”



3. Dacă după tastarea butonului “**Conectare**” apare eroare, verificăm setările APN.
Accesăm “**Instrumente**” (1) > “**Opțiuni**” (2) > “**Management Profil**” (3).



În căsuța “**Nume Profil**” (1) inserăm nume profil.
Căsuța “**APN**” selectăm (2) “**Static**”, și la (3) “**APN**”
introducem APN:

✓ **Pentru Clienții Prepay:**

Nume: Unite

APN: internet3g.unite.md

✓ **Pentru clienții Abonament:**

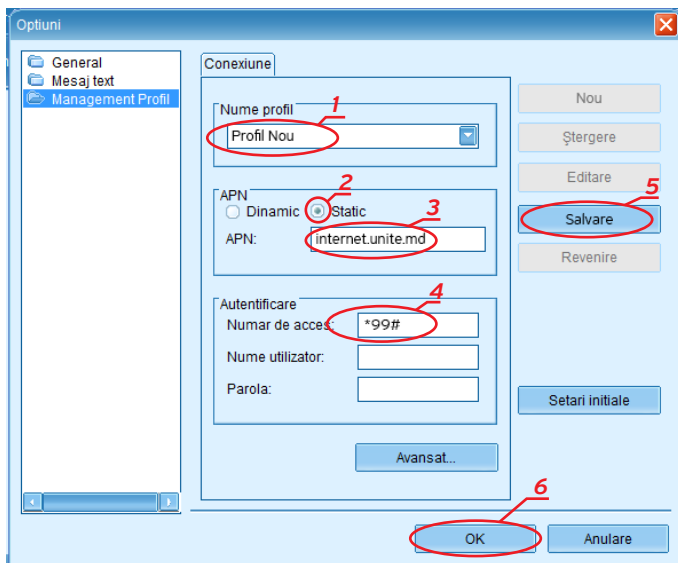
Nume: Unite

APN: internet.unite.md

În căsuța ”Autentificare” inserăm

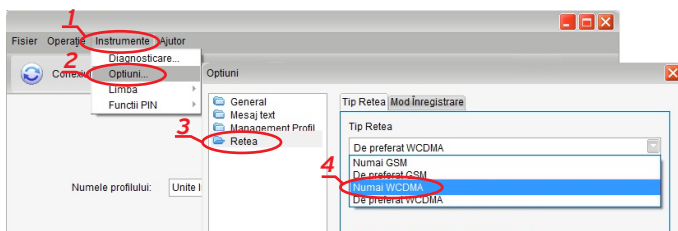
Număr de acces - *99# (4).

După inserarea APN salvăm setările (5) “**Salvare**”,
apoi (6) “**OK**”.



4. În cazul lipsei rețelei, este necesar de verificat următoarele setări.

5. Accesăm **“Instrumente”** (1) > **“Opțiuni”** (2) > **“Rețea”** (3) > **“Tip Rețea”** obligatoriu setăm (4) Numai WCDMA.



3. CONFIGURAREA MODEMULUI ZTE MF 80



Indicator cu LED:

Când modemul este conectat, pe LED-ul modem-ului vor apărea următoarele pictograme cu indicațiile corespunzătoare din tabelul de mai jos:

Icon	Indication
	Puterea semnalului de rețea.
2G	Tip de rețea. 2G sau 3G va apărea pe ecranul LED în funcție de rețeaua conectată.
	Conectați-vă automat la Internet.
	Conectați-vă la Internet manual.
	Indicarea rețelei de roaming
	Mesaj nou primit.
	Starea WI-FI. Numărul de utilizatori conectați.
	Indicator de baterie.



Conform punctului (1) vizualizăm cum se numește rețeaua de WiFi la care este necesar să ne conectăm și parola.

SSID – Denumirea de WiFi

WiFi Key – Parola pentru conectare

Conform punctul Nr. (2) este indicat slotul pentru Cartela SIM.

Punctul Nr. (3) ne indică butonul pentru resetare (revenirea la setările inițiale).

Interfața modemului ZTE (accesată prin browser):

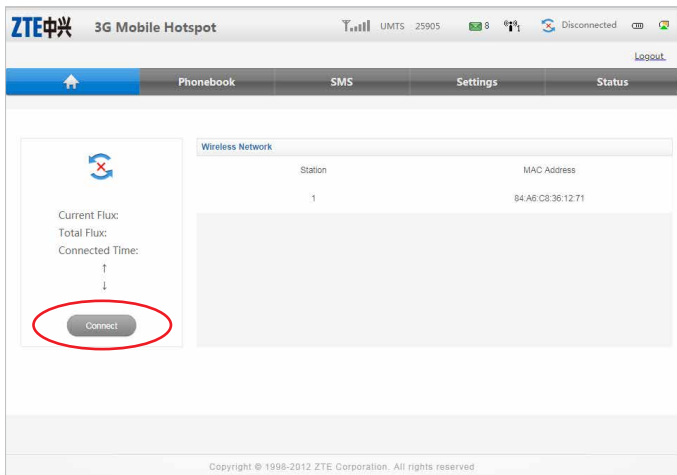
Pentru a accesa interfața modemului utilizați adresa **192.168.0.1** >> În câmpul „**Password**” indicăm numai parola – **admin**.

***Notă:** În cazul în care cere PIN cod, introducem PIN care este livrat împreună cu cartela SIM.*



Conectarea modem-ului

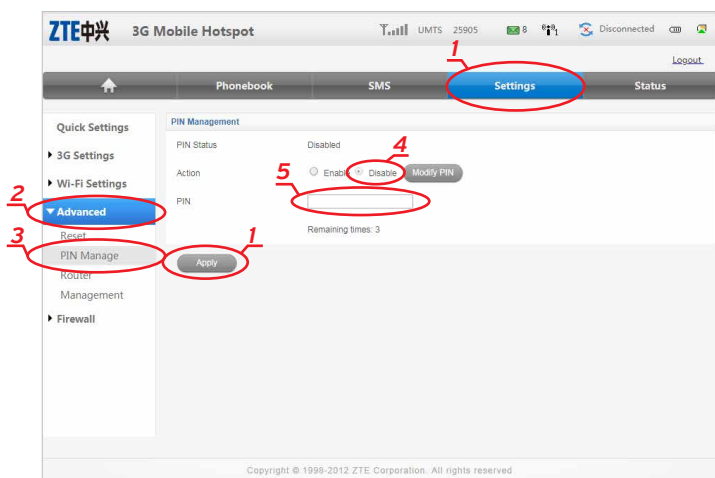
1. Tastați butonul „**Connect**”  pentru conectarea internetului.



Deconectarea securității după PIN cod.

Accesăm **“Settings”** (1) > **“Advanced”** (2) > **“PIN Manage”** (3).

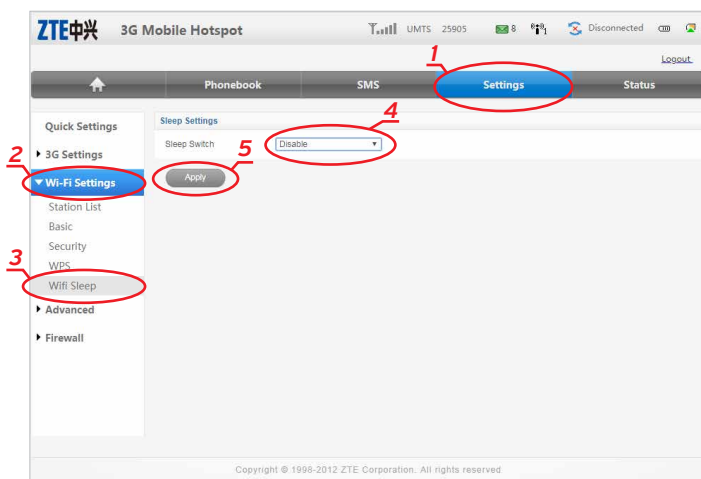
Pentru deconectarea securității după PIN, obligatoriu în câmpul **”Action”** setăm **“Disable”** (4), în câmpul **“PIN”**, “introducem PIN” (5) cartelei SIM, tastăm butonul **„Apply”** (6).



Procedura de restabilire în cazul în care periodic dispare/apare rețeaua Wi-Fi.

Accesăm “Settings” (1) > “Wi-Fi Settings” (2) > “WiFi Sleep” (3).

Selectăm “Disable” (4) la Sleep Switch după care tastăm butonul “Apply” (5).



4. CONFIGURAREA MODEMULUI ZTE 3G

Specificații vizuale:

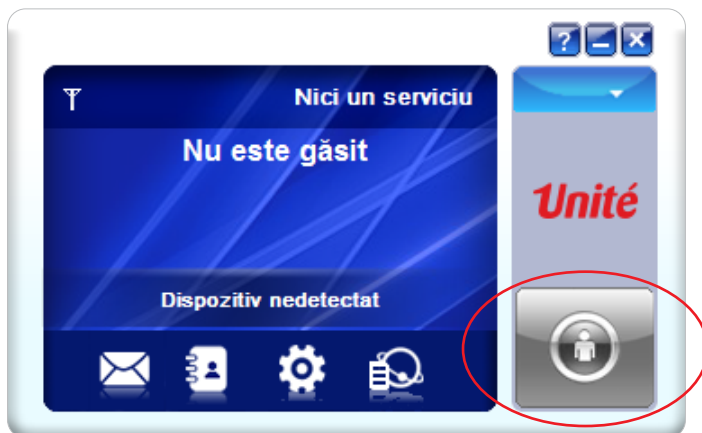
- Led roșu: Lipsă SIM sau modem defect
- Led verde stabil: Nu este conectat modemul sau nu este instalată aplicația
- Led verde intermitent: Conectat, funcționează totul OK




1. La conectarea modem-ului în PC va fi necesar de instalat aplicația „Unite 3G”

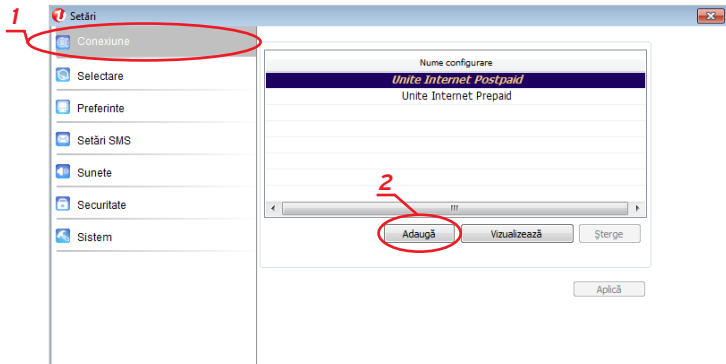


2. Tastați butonul „Conectare”  pentru conectarea internetului.

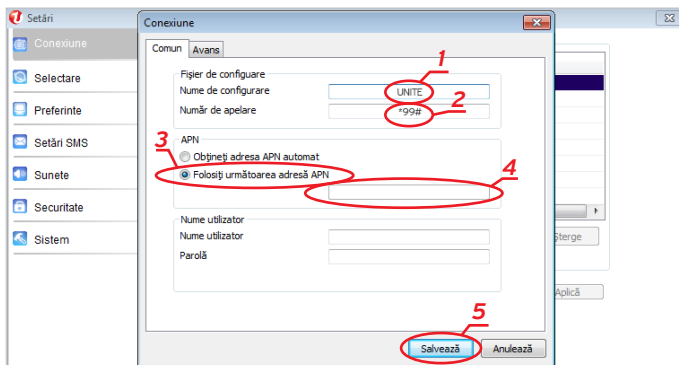


Dacă după tastarea butonului **“Conectare”** apare eroare, verificăm setările APN.

1. Accesăm **“Setări”**  de pe prima interfață a aplicației.
2. Accesăm **“Conexiune”** (1), apoi tastăm butonul **“Adaugă”** (2).



3. Conform imaginii de mai jos, urmărim pașii enumerați:



1. Nume de configurare – **UNITE** (1)
2. Număr de apelare – ***99#** (2)
3. Selectăm punctul “**Folosii următoarea adresă APN**” (3).
4. În căsuța din punctul (4) setăm APN:
 - ✓ **Pentru Clienții Prepay:**
Nume: Unite
APN: internet3g.unite.md
 - ✓ **Pentru clienții Abonament:**
Nume: Unite
APN: internet.unite.md
5. După setarea APN tastăm butonul “**Salvează**”.

3. Configurarea modemului in cazul in care rețeaua wi-fi dispare sau reconectarea acesteia îți ia mult timp.

Unul din motivele apariției/dispariției rețelei Wi-Fi ar putea fi funcția activată „Timp repaus automat Wi-Fi (minute)”, aceasta având ca scop deconectarea automată a rețelei Wi-Fi după o anumită durată de inactivitate a dispozitivului, economisind, astfel, din baterie.

Urmează pașii de mai jos pentru a activa/dezactiva funcția

„Timp repaus automat Wi-Fi (minute)”

1. Conectează dispozitivul la rețeaua WiFi și introdu parola de conectare („Wi-Fi KEY:”) pe care o găsești în interiorul dispozitivului, sub capac
2. Accesează unul din Browser-e (google chrome, Yandex, Mozilla, etc)
3. Introdu în pagina web deschisă adresa: 192.168.8.1
4. Autentică-te cu Nume de utilizator: admin și Parola: admin, sau nume și parola care ai creat-o pentru autentificare
5. Selectează rubrica "Avansat " sau „Advanced” pentru limba engleză
6. Tastează „Setări avansate Wi-Fi”/„Wi-Fi Advanced Settings”
7. Găsește secțiunea „Timp repaus automat Wi-Fi (minute)”/ „Wi-Fi automatic sleep time (minutes)
8. Selectează și setează opțiunea de timp convenabilă pentru tine.