

Установка драйверов к модему HUAWEI Wireless

Данное руководство основано на операционной системе Microsoft Windows XP. Для других операционных систем, изображения могут быть другими. Все же основные шаги для установки драйверов и настройки dial-up соединения идентичны.

Установка USB драйверов

Для того чтобы Вы могли подключиться к сети Интернет, необходимо установить драйверы для модема и виртуального COM порта.

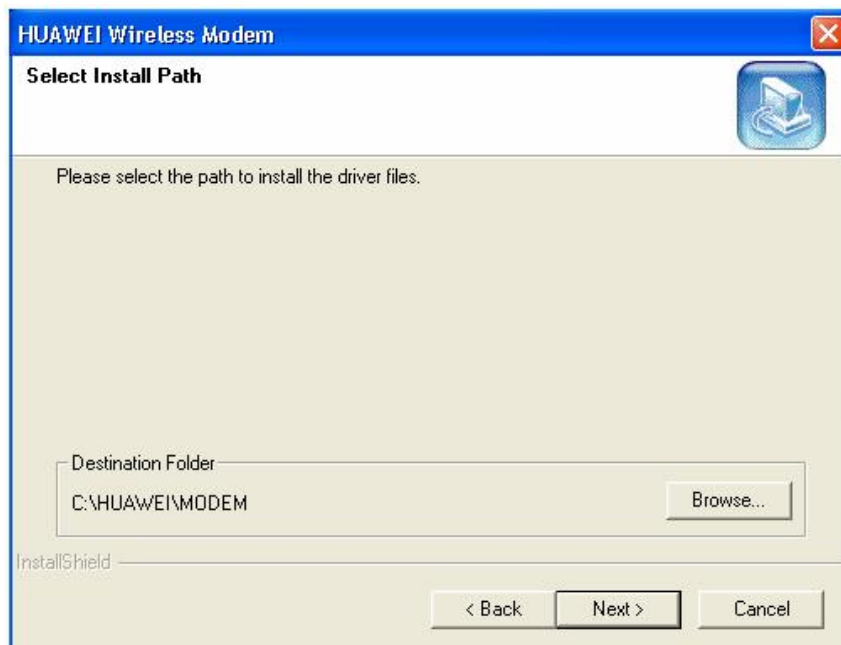
1. Вставьте установочный диск <HUAWEI FWT Wireless Modem Driver> в CD-ROM. Операционная система выведет на экран окно <Выберите язык установки>, которое сообщает о необходимости выбрать язык. Выбираем желаемый язык и нажимаем **OK**.



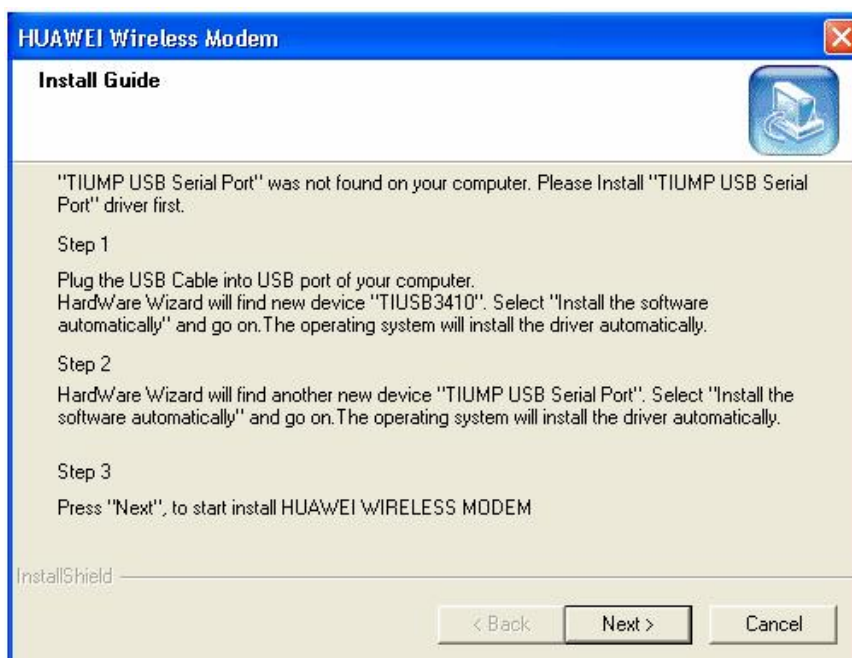
2. Появится окно <Подготовка к установке>. Рекомендуется закрыть любые Windows приложения до начала запуска программы установки, а также удостоверьтесь, что USB кабель отключен. Нажмите **NEXT**.



3. Появится окно **<Выберите способ установки>** в котором можете выбрать папку, где будут установлены файлы драйвера. Рекомендуется установить в папку, выделенную изначально C:\Huawei\Modem. Нажмите **Продолжить/NEXT**.



4. Операционная система протестирует, если USB драйверы были установлены. Если ранее не устанавливали драйверы TUSB3410 и TIUMP Serial Port, система выведет окно, которое попросит установить USB драйверы, следуя по нижеуказанным шагам:



В противном случае, система обнаружит модем через соответствующий COM порт (например: COM 3) и подготовит установку драйверов модема.
!Во избежание повреждения аппарата во время подключения, удостоверьтесь что терминал выключен.

Ø Шаг 1/Step1:

1.1 Подсоедините один конец кабеля USB разъема к USB порту Вашего компьютера и другой конец с разъемом DB9 в серийный порт терминала. Хорошо зафиксируйте винты, обеспечив качество подключения.

В данный момент, система Windows обнаружит подключение нового оборудования TUSB3410 и появится следующее окно:



1.2 Выберите **Install the software automatically** и нажмите **NEXT**.

1.3 Появится окно, в котором необходимо выбрать папку, где будут установлены драйверы TIUSB порта. Выберите соответствующее расположение версии Windows, которая действует на Вашем компьютере (winXP; win98..) и нажмите **NEXT**.

Далее начнется установка драйверов для TUSB3410.

В течение установки, возможно, появится нижеуказанное окно, которое сообщает, что драйверы не подписаны цифровой подписью Microsoft Windows.



1.4 Нажмите **Continue Anyway** для продолжение установки.



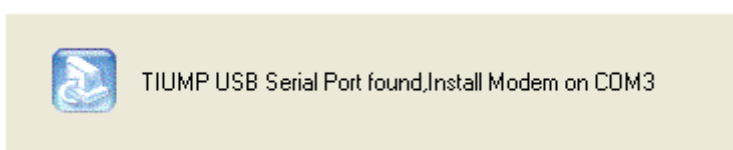
1.5 Нажмите **Finish** чтобы закрыть мастер установки (Wizard).

Ø **Шаг 2/Step 2:**

После установки драйверов TUSB3410, операционная система автоматически обнаружит другое новое оборудование **TIUMP USB Serial Port**. Для установки драйверов данного порта, следуйте тем же инструкциям, что и в Шаге 1.

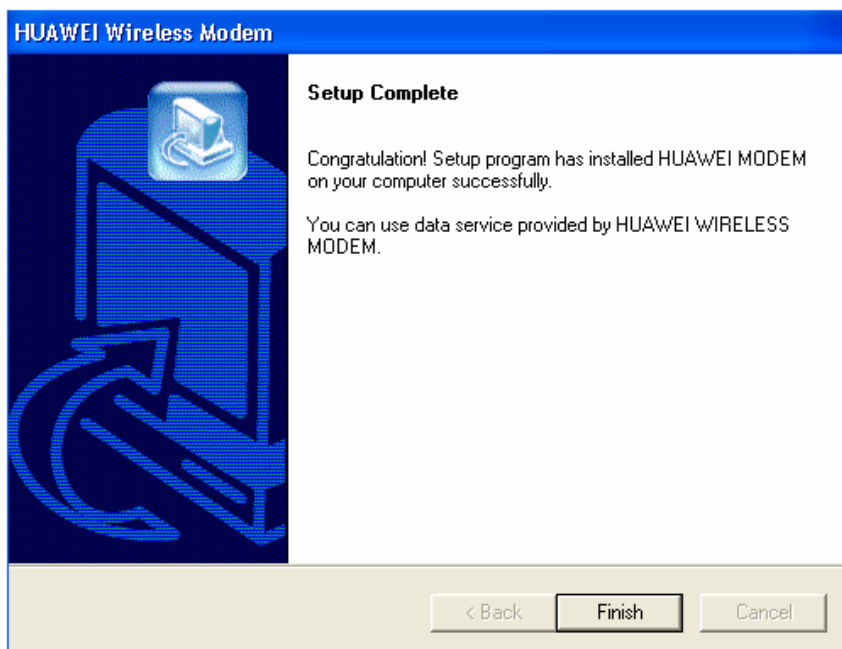
Ø **Шаг 3/Step 3:**

Нажмите **NEXT** для установки драйверов модема Huawei Wireless Modem. Операционная система обнаружит модем через соответствующий COM порт (пример COM3) и установит его драйверы.



1.1 При появлении окна, которое сообщает что драйверы не подписаны цифровой подписью Microsoft Windows, нажмите **Continue Anyway** чтобы продолжить установку.

1.2 После завершения установки, появится окно, которое сообщит, что Huawei Wireless Modem успешно установлен. Нажмите **Finish**.



Для того чтобы удостовериться, что установка произведена успешно, нажмите:
START -> Settings -> Control Panel -> System -> Hardware -> Device Manager

и проверьте если есть следующие компоненты:

- ü **Modems => HUAWEI WIRELESS MODEM (153.6kbits/s)**
- ü **Multi-port serial adapters => TUSB3410**
- ü **Ports (COM & LPT) => TIUMP USB Serial Port (COM xx) – номер порта может варьировать в зависимости от выделенных ресурсов Windows.**

Дополнительные вопросы по установке драйверов и использования приложения можете задать по следующим номерам телефона: **27-68-14, 1181** – Служба Поддержки Клиентов услуги Internet.

1 Марта 2008

Для получения более подробной информации наберите 117 Служба Поддержки Клиентов, зайдите на сайт www.moldtelecom.md или посетите ближайший коммерческий центр Moldtelecom.
